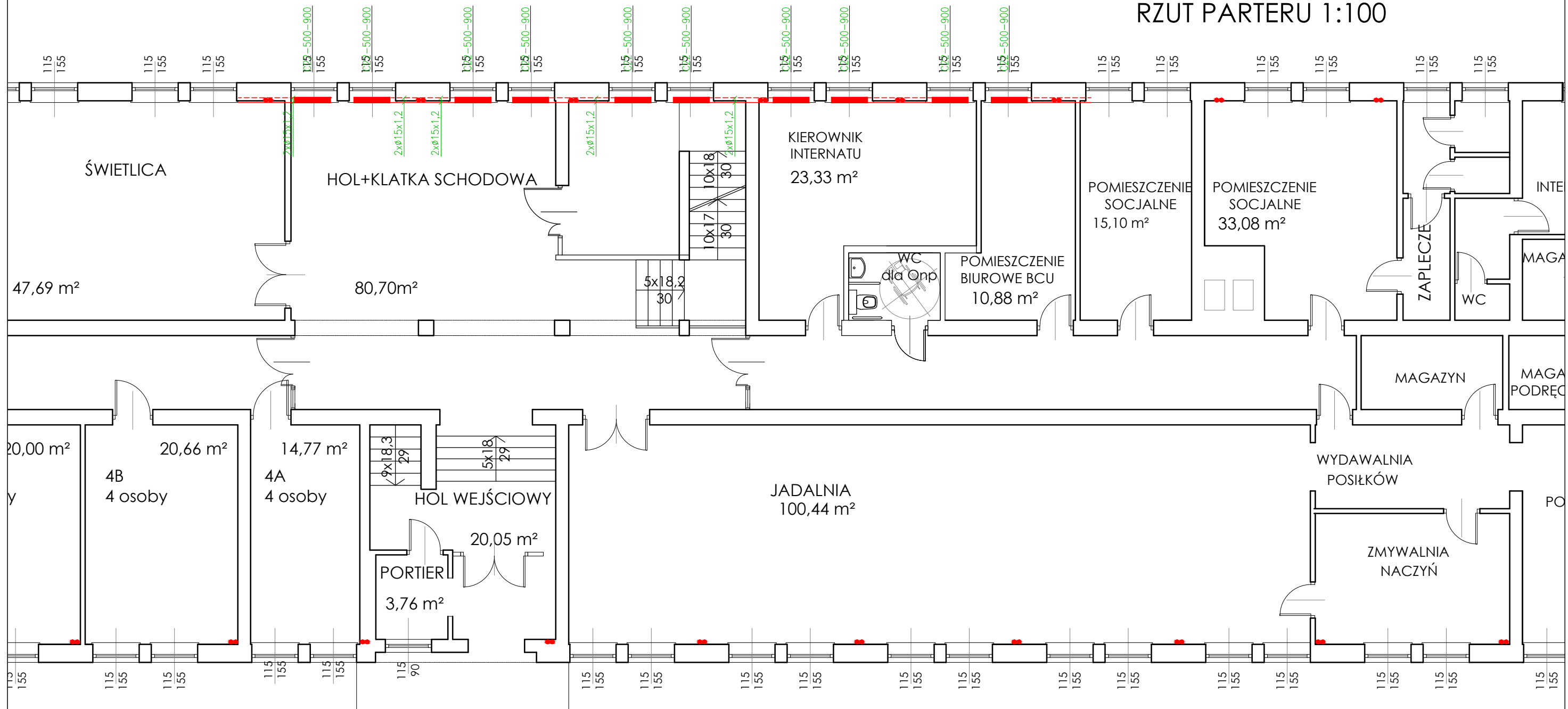




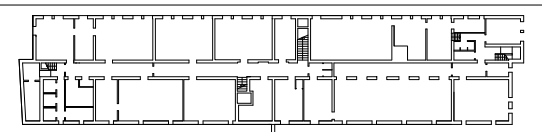


ZESPÓŁ SZKÓŁ ARCHITEKTONICZNO - BUDOWLANYCH  
INTERNAT  
RZUT PARTERU 1:100



LEGENDA (ogrzewanie grzejnikowe):

- |                                                                                     |                                                                   |
|-------------------------------------------------------------------------------------|-------------------------------------------------------------------|
|  | ISTNIEJĄCY PION INSTALACJI C.O.                                   |
| <u>co518x1,0</u>                                                                    | RURARZ STALOWY INSTALACJI C.O. ZASILANIE/POWRÓT (PO WIERZCHU)     |
| <u>co516x2,3</u>                                                                    | RURARZ PE-RT/AL/PE-RT INSTALACJI C.O. ZASILANIE/POWRÓT (POSADZKA) |
|  |                                                                   |
| <u>C22-900-600</u>                                                                  | GRZEJNIK STALOWY PŁYTOWY                                          |
|  |                                                                   |
| <u>C20H-500-900</u>                                                                 | GRZEJNIK STALOWY PŁYTOWY HIGIENICZNY                              |
|  |                                                                   |
| <u>GRZEJNIK L=0,90m</u>                                                             | GRZEJNIK DRABINKOWY                                               |



PRACOWNIA PROJEKTOWA ARCH.ANNA ROMER  
30 - 348 KRAKÓW, UL.GROTA-ROWECKIEGO 23/7  
tel. kom. 510 70 14 70

<p><b>TEMAT</b>          PRZEBUDOWA FRAGMENTU PIWNIC W BUDYNKU INTERNATU W RAMACH          UTWORZENIA I FUNKCJONOWANIA BRANŻOWEGO CENTRUM          UMIEJĘTNOŚCI W DZIEDZINIE RENOWACJI ELEMENTÓW ARCHITEKTURY          WRAZ Z OCIEPLENIEM BUDYNKU I WYMIANA STOLARKI ZEWNĘTRZNEJ</p>
------------------------------------------------------------------------------------------------------------------------------------------------------------------------------------------------------------------------------------------------------------------------------------------------------

OBIEKT
BUDYNEK INTERNATU PRZY ZESPOLE SZKÓŁ ARCHITEKTONICZNO-BUDOWLANYCH W KRAKOWIE, ul.SZABLOWSKIEGO dz.nr338/10.obr.02 KROWODRZA

TREŚĆ  
RZUT PARTERU - INSTALACJA GRZEWcza

PROJEKTANT dr inż. Piotr Petryk	UPRAWNIENIA upr.MAP/0230/POOS/11
------------------------------------	-------------------------------------

SPRAWDZAJACY	UPRAWNIENIA
dr inż. Paweł Guzdek	upr.MAP/0562/PBS/17

FAZA  
PROJEKT ARCHITEKTONICZNO - BUDOWLANY

ANITARNA

ATA  
05.2025

KALA  
1:100

YS.NR  
**S.5**